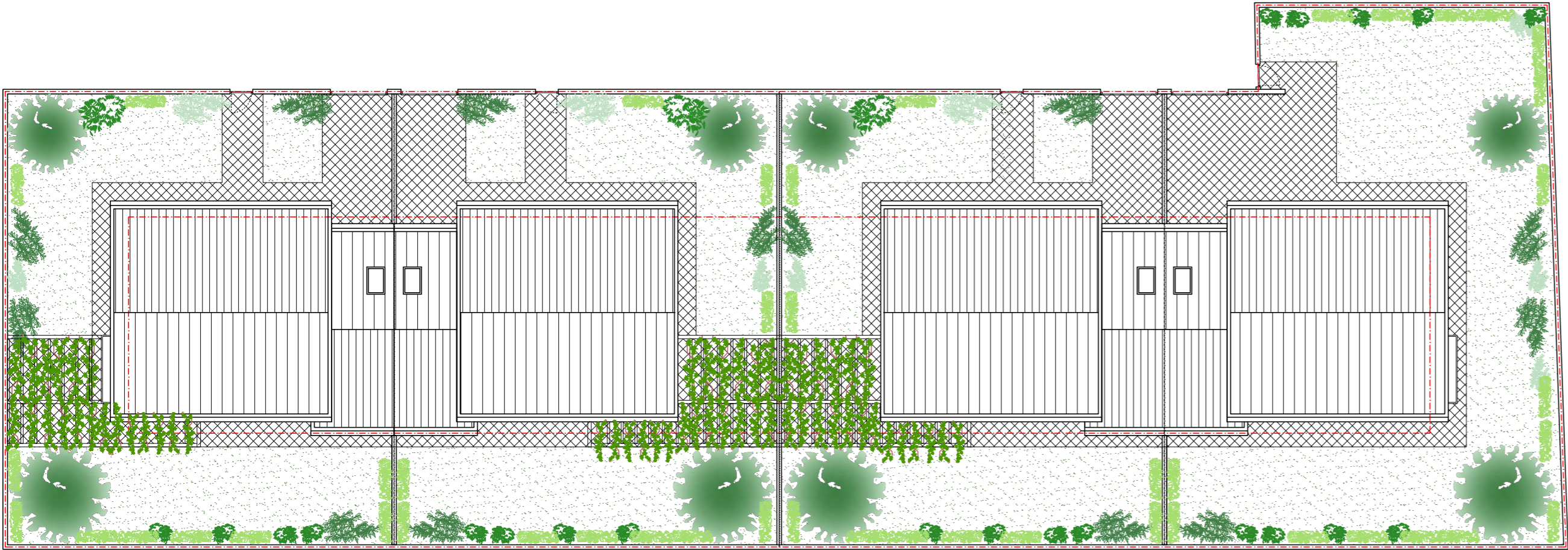


BIFAMILIARI – PIANTA PIANO TERRA



BIFAMILIARI – PIANTA PIANO PRIMO



BIFAMILIARI – PIANTA COPERTURE

SUPERFICIE UTILE LORDA DI PROGETTO						
unità	SuL PT mq.	SuL 1P mq.	SuL TOT. mq.	S.A. (autorimesse) mq.	S.A. (sottotetti) mq.	S.A. (balconi) mq.
1	75.61	70.47	146.08	23.70	23.70	2.17
2	75.61	70.47	146.08	23.70	23.70	0.00
3	75.61	70.47	146.08	23.70	23.70	0.00
4	75.61	70.47	146.08	23.70	23.70	2.17
totale	302.44	281.88	584.32	94.80	94.80	4.34
	302.44	281.88	584.32	193.940		

SUPERFICIE UTILE DI PROGETTO						
unità	SU PT mq.	SU 1P mq.	SUTOT. mq.	S.A. (autorimesse) mq.	S.A. (sottotetti) mq.	S.A. (balconi) mq.
1	58.65	56.03	114.68	23.70	23.70	2.17
2	58.65	56.03	114.68	23.70	23.70	0.00
3	58.65	56.03	114.68	23.70	23.70	0.00
4	58.65	56.03	114.68	23.70	23.70	2.17
totale	234.60	224.12	458.72	94.80	94.80	4.34
	234.60	224.12	458.72	193.940		

Località:

PROVINCIA DI PARMA
COMUNE COLLECCHIO

Titolo:

ACCORDO OPERATIVO
EDIFICI RESIDENZIALI / BIFAMILIARI
PROSPICIENTI PARCO PUBBLICO DI VIA SARAGAT
CON PROLUNGAMENTO DI VIA BRUXELLES

Proprietà:

IMIT SRL - Via Don Angelo Calzolari n°61 Parma - P.Iva 02863420341

Sig. PAOLO CASOLI - Via Nazionale Est n°34 Collecchio PR – c.f. CSLPLA63R19C852V

Progettisti incaricati:

ARCH. VITTORIO GUASTI
Via Clivio 10 - 43058 - Sorbolo (PR)
telefono: 0521 493782
mail: v.guasti@vg-architettura.it

Architettonico
Direzione Lavori

Consulenti:

ING. GABRIELLA MAGRI
St. Q.S.A Via Sicuri 60/A 43124 Parma
telefono: 0521 257377
mail: amministrazione@studioqsa.it

Valutazione Ambientale Strategica
Valutazione Clima-acustico

ING. GIUSEPPE TERZI
Via Matteotti 3 - 43044 - Collecchio (PR)
telefono: 0521 802661
mail: giuseppe@studioterzi.it

Strutturale - Antisismica
D.L. Strutture - Sicurezza

DOTT. GEOL. PAOLO PANICIERI
Via Matteotti 9 - 43035 - Felino (PR)
telefono: 0521 831116
mail: info@panigeo.it

Relazione Geologica
Relazione Qualità del Suolo

PER. IND. GIUSEPPE BURCOTTI
Via Balbi 1 - 43125 Parma
telefono: 347 8586358
mail: burcotti.giuseppe@gmail.com

Impianti
Efficientamento Energetico

ING. STEFANO COBIANCHI
St. King Via Nuvolari 44/A 43122 Parma
telefono: 0521 466215
mail: info@studioking.it

Progetto di Invarianza Idraulica
Progetto Illuminotecnico

Elaborato:			Scala:		
TIPOLOGIA EDILIZIA PIANTE			1:200		
			Cod.Elab.:		
			TAV. N.12		

Rev.:	Data:	Eseguito:	Rev.:	Data:	Eseguito:
00	Febbraio 2021	Arch. Guasti			
01	Aprile 2021	Arch. Guasti			